

LEGENDA MATERIÁLŮ

- STÁVAJÍCÍ KONSTRUKCE ZACHOVÁVÁNÉ  
 KONSTRUKCE BOURANÉ NEBO DEMONTOVANÉ

LEGENDA BOURACÍCH PRACÍ

- KOMPLETNÍ DEMONTÁŽ ZAŘÍZENÍ VÝTAHU VČ. KONSTRUKCE DVEŘÍ DO VÝTAHOVÉ ŠACHTY - VÝTAHOVÁ ŠACHTA BUDE VYČISTĚNA A PŘIPRAVENA PRO INSTALACI NOVEHO VÝTAHU

POZNÁMKA OBEČNÁ

VZHLEDEM K CELKOVÉ NEROVNOSTI, NEPRÁVÝCH ÚHLŮ JEDNOTLIVÝCH MÍSTNOSTÍ, ODKLON OD SVISLICE, NĚKTERÝCH NEPŘÍSTUPNÝCH MÍST ap. MŮŽE DOCHÁZET K JEDNOTLIVÝM ODCHÝLKÁM OPROTI ZAMĚŘENÉMU STÁVAJÍCÍMU STAVU. V JEDNOTLIVÝCH MÍSTNOSTECH MŮŽE TATO ODCHYLKA BYT AŽ 5%, PŘÍZPŮSOBENO DLE NÁVAZNOSTI NA OSTATNÍ KONSTRUKCE.

ZA PŘÍPADNÉ ZMĚNY OPROTI SCHVÁLENÉ PROJEKTOVÉ DOKUMENTACI, KTERÉ NEBUDOU POTVRZENY/SCHVÁLENY GENERALNÍM PROJEKTAEM STAVBY, NENESE GENERALNÍ PROJEKTANT ŽÁDNOU ZODPOVĚDNOST.

SAMOSTATNĚ JSOU ŘEŠENY DÍLČÍ PROJEKTY PROFESÍ A SPECIALIZACÍ V PŘÍPADĚ NEJASNOSTI MEZI STAVBNÍ ČÁSTÍ PROJEKTU A PROJEKTU POŽÁRNĚ BEZPEČNOSTNÍHO ŘEŠENÍ JE PSB VŽDY PRIORITY.

PŘI REALIZACI JAKÉKOLIV DÍLČÍ ČÁSTI OBJEKTU JE NUTNÉ POUŽÍVAT KOMPLETNÍ DOKUMENTACI VČETNĚ VŠECH PŘÍLOH.

V RÁMCI PŘEDPROJEKTOVÉ PŘÍPRAVY BYLY ZAMĚŘENY POUZE ŘEŠENÉ PROSTORY DOTČENÉ ZAMĚREM INVESTORA. OSTATNÍ KONSTRUKCE JSOU PŘEVZATY Z PŮVODNÍ DOKUMENTACE A NEBYLY NA MÍSTĚ OVĚŘENY.



LEGENDA MÍSTNOSTÍ části A1 a A2

prizemí (1.NP)

Číslo	Název
1.101	Prizemí
1.102	Prizemí
1.103	Prizemí
1.104	Prizemí
1.105	Prizemí
1.106	Prizemí
1.107	Prizemí
1.108	Prizemí
1.109	Prizemí
1.110	Prizemí
1.111	Prizemí
1.112	Prizemí
1.113	Prizemí
1.114	Prizemí
1.115	Prizemí
1.116	Prizemí
1.117	Prizemí
1.118	Prizemí

LEGENDA MÍSTNOSTÍ části B1

prizemí (1.NP)

Číslo	Název
1.101	Prizemí
1.102	Prizemí
1.103	Prizemí
1.104	Prizemí
1.105	Prizemí
1.106	Prizemí
1.107	Prizemí
1.108	Prizemí
1.109	Prizemí
1.110	Prizemí
1.111	Prizemí
1.112	Prizemí
1.113	Prizemí
1.114	Prizemí
1.115	Prizemí
1.116	Prizemí
1.117	Prizemí
1.118	Prizemí

LEGENDA MÍSTNOSTÍ části B2

prizemí (1.NP)

Číslo	Název
1.101	Prizemí
1.102	Prizemí
1.103	Prizemí
1.104	Prizemí
1.105	Prizemí
1.106	Prizemí
1.107	Prizemí
1.108	Prizemí
1.109	Prizemí
1.110	Prizemí
1.111	Prizemí
1.112	Prizemí
1.113	Prizemí
1.114	Prizemí
1.115	Prizemí
1.116	Prizemí
1.117	Prizemí
1.118	Prizemí

LEGENDA MÍSTNOSTÍ části C

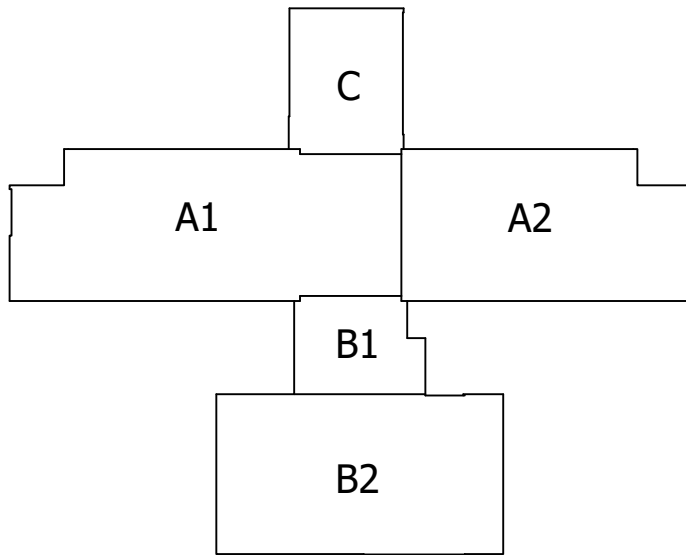
prizemí (1.NP)

Číslo	Název
1.101	Prizemí
1.102	Prizemí
1.103	Prizemí
1.104	Prizemí
1.105	Prizemí
1.106	Prizemí
1.107	Prizemí
1.108	Prizemí
1.109	Prizemí
1.110	Prizemí
1.111	Prizemí
1.112	Prizemí
1.113	Prizemí
1.114	Prizemí
1.115	Prizemí
1.116	Prizemí
1.117	Prizemí
1.118	Prizemí

LEGENDA MÍSTNOSTÍ části C

prizemí (1.NP)

Číslo	Název
1.101	Prizemí
1.102	Prizemí
1.103	Prizemí
1.104	Prizemí
1.105	Prizemí
1.106	Prizemí
1.107	Prizemí
1.108	Prizemí
1.109	Prizemí
1.110	Prizemí
1.111	Prizemí
1.112	Prizemí
1.113	Prizemí
1.114	Prizemí
1.115	Prizemí
1.116	Prizemí
1.117	Prizemí
1.118	Prizemí



0,000 = ROVINA PODLAHY ZA HLAVNÍM VSTUPEM V 1.NP

Název a místo stavby: Peter Mark s.r.o.

Investor: Statutární město Ústí nad Labem

se sídlem: Velká Hradební 2336/8, 401 00 Ústí nad Labem

Zastoupeno na základě pověření:

Bc. Martina Žirovnická, vedoucí odboru městských

organizací, strategického rozvoje a investic MmÚ

Část: D.1.1.1 Architektonicko-stavební řešení

zodpovědný projektant: Petr Mareček, ČKAIT 1103789

vypracoval: Ondřej Štěpánek

skupina dokumentace: DPS

výtisk: PŮDORYS 1.NP - BOURACÍ PRÁCE

mřítko: datum: formát:

1:100 ČERVEN 2024 A0

Stavba výkresu: D.1.1-02